

ESDEC

INNOVATIVE MOUNTING SYSTEMS



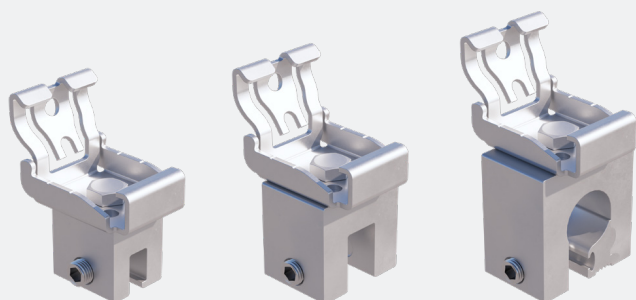
**INSTALLATION
RAPIDE ET FIABLE
SUR TOITS INCLINÉS**

CLICKFIT EVO

TOIT À JOINT DEBOUT

www.esdec.com

LES 4 COMPOSANTS DU CLICKFIT EVO JOINT DEBOUT



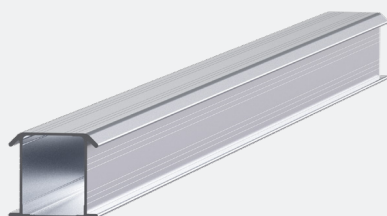
JOINT PLIE DOUBLE

JOINT PLIE SIMPLE
ET JOINT PRESSION

JOINT ARRONDI

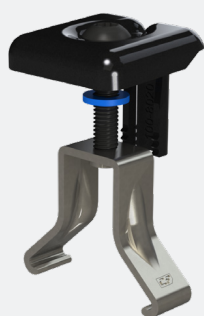
1. PINCE A JOINT

- Pince à joint préassemblée
- Pince de haute qualité ; fourni par S-5!
- Fixé en position par une vis de serrage Torx
- Clicker ClickFit à alignement automatique
- Orientation portrait ou paysage au choix



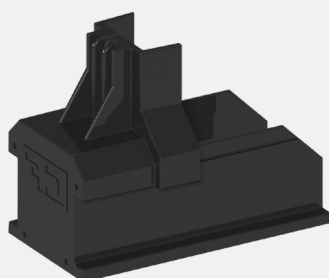
2. RAIL DE MONTAGE

- 30% plus robuste
- 30% plus léger
- Adapté pour les toitures inclinées



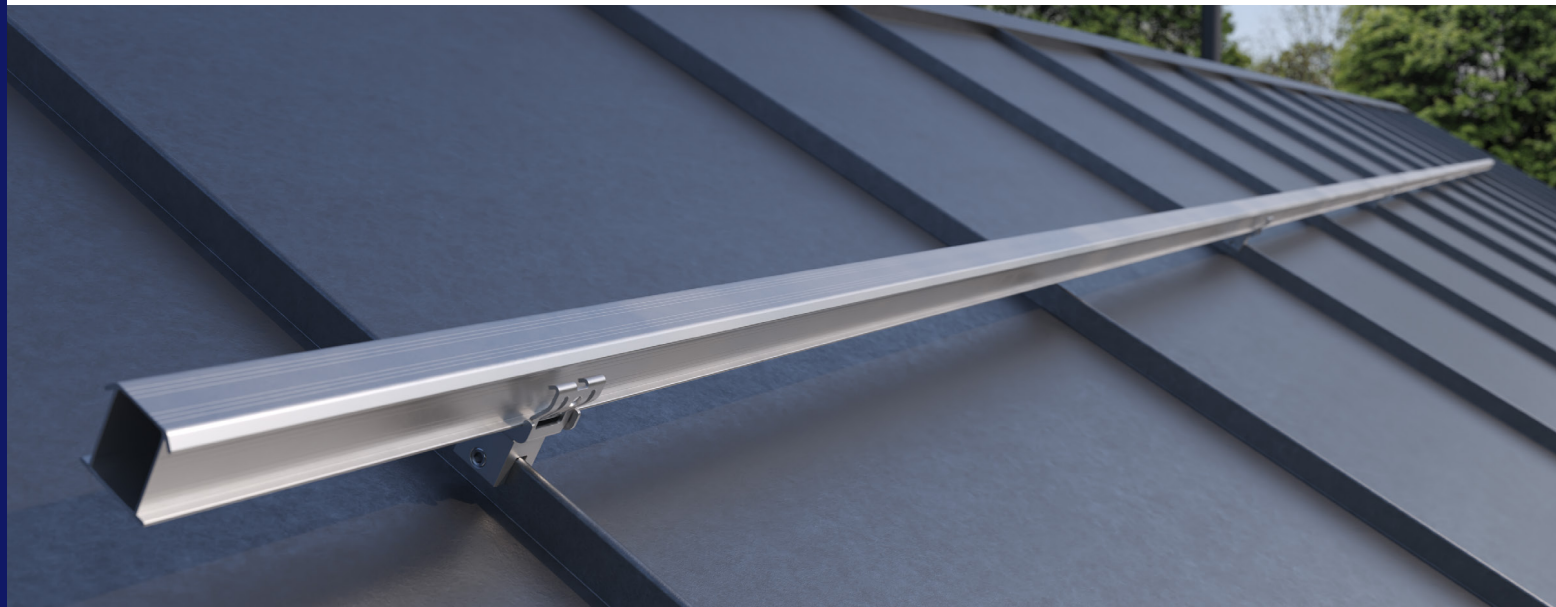
3. FIXATION UNIVERSELLE

- Fixation universelle: adaptée à tout type de panneau solaire cadré
- Utilisable entre panneaux ou en bordure avec un embout terminal
- Montage classique
- Adaptation parfaite au panneau solaire
- Disponible en gris ou noir



4. EMBOUT TERMINAL

- L'embout terminal soutient l'étrier de fixation
- Offre un rendu esthétique
- Disponible en gris ou noir



FACILE A INSTALLER SUR LE TOIT

ClickFit EVO Joint debout : facile et rapide

ClickFit EVO pour les toits à joint debout a été spécialement conçu pour monter le système bien connu ClickFit EVO sur les toits à joint debout. Ce système de montage est constitué de 4 composants seulement permettant le montage de tous les panneaux solaires standard sur les toits à joint debout, armé d'un seul outil. Avec ClickFit EVO, vous pouvez monter les panneaux solaires sur le toit en un rien de temps ! Les pinces qui sécurisent les rails sur le joint debout sont préassemblés et déjà équipés du clicker réputé du ClickFit EVO et d'une vis Torx. Pour vous, un vrai gain de temps à l'installation !

Des joints pliés simples aux joints pliés doubles, sans oublier les joints arrondis

Le système ClickFit EVO convient à la plupart des toits à joint debout courants, à l'exception des toits à joint en cuivre. Il existe des pinces pour les joints pliés simples ou doubles, les joints pression et les joints arrondis. Choisissez la pince correspondant au type de joint utilisé. La pince est préassemblée avec notre clicker unique ClickFit EVO ; vous n'avez plus qu'à serrer la pince avec la vis Torx sur le joint. Puis emboîtez les rails dans les clickers et montez les panneaux solaires. Les pinces à joint ne pénètrent pas dans le toit, qui reste totalement imperméable à l'eau.

Rails horizontaux ou verticaux possibles

Grâce au clicker rotatif ClickFit EVO sur les pinces à joint, le système de montage peut être utilisé à la fois en orientation portrait et en orientation paysage, avec un rail horizontal ou vertical. Pour assurer la rigidité maximale du système, nous recommandons de monter les rails horizontalement par-dessus les joints. Autre avantage : cette orientation offre une grande flexibilité dans le positionnement des panneaux solaires.



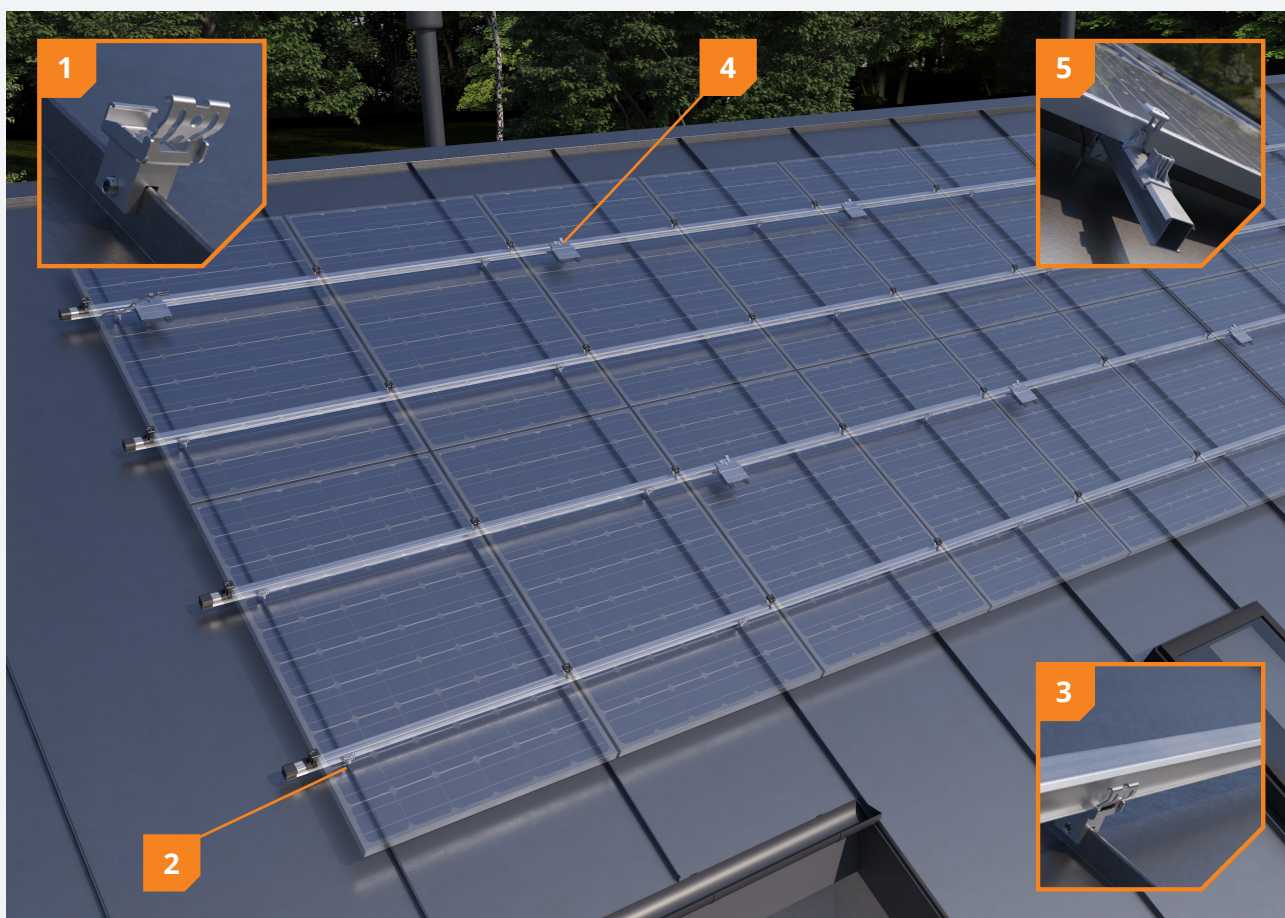
Notre astuce : utilisez notre calculateur pour générer une évaluation calculée de votre projet ; grâce à la grande rigidité du système ClickFit EVO, il y a fort à parier que vous pourrez omettre quelques joints et réduire vos coûts d'achat et votre temps d'installation !

AVANTAGES POUR L'INSTALLATEUR

- ✓ Pince à joint préassemblée
- ✓ Seulement 4 composants sur le toit
- ✓ Un seul outil nécessaire
- ✓ Installation rapide et facile
- ✓ Produit garanti 20 ans

AVANTAGES POUR VOTRE CLIENT

- ✓ Totalement imperméable
- ✓ Le toit reste intact
- ✓ Design esthétique, également disponible en noir
- ✓ Produit largement testé
- ✓ Produit garanti 20 ans



1 Pince assemblée

Installation rapide et facile grâce à la pince préassemblée et pré-équipée du clicker ClickFit EVO et de la vis Torx.

2 Maintenu en place par la vis Torx intégrée

La pince est fixée au joint en serrant la vis Torx intégrée.

3 Connexion par clic unique

La pince est dotée d'une connexion par clic à alignement automatique, ce qui facilite l'installation du rail de montage par-dessus.

4 Passe-câble intégré

Les câbles et les connecteurs sont proprement et fermement maintenus en place par le serre-câble. Vous pouvez aussi tout simplement clipser l'optimiseur de puissance sur le serre-câble.

5 Toujours à la bonne taille

L'étrier universel pour module convient à tous les panneaux solaires cadrés et peut être utilisé aussi bien en étrier central qu'en étrier final, avec la butée ou l'embout de fixation terminal.

ATTACHES DE TOIT



ClickFit EVO Pince Joint arrondi 23mm
1008031



ClickFit EVO Pince Joint double plié 9mm
1008033



ClickFit EVO Pince Joint plié simple 14mm
1008035

RAIL DE MONTAGE



ClickFit EVO Rail de montage
Rail de montage 1188mm 1008131
Rail de montage 2338mm 1008132
Rail de montage 3488mm 1008133
Rail de montage 4638mm 1008134
Rail de montage 5770mm 1008135
Rail de montage 6923mm 1008136 [DTO]

FIXATION DE MODULE & EMBOUT TERMINAL



ClickFit EVO Fixation de module universel gris
1008020



ClickFit EVO Fixation de module universel noir
1008020-B



ClickFit EVO Embout terminal gris
1008060



ClickFit EVO Embout terminal noir
1008060-B



ClickFit EVO Embout terminal sans fixation gris
1008066



ClickFit EVO Embout terminal sans fixation noir
1008066-B



ClickFit EVO Embout de fixation terminal gris
1008065



ClickFit EVO Embout de fixation terminal noir
1008065-B

ACCESSOIRES



ClickFit EVO Raccord pour rail de montage
1008061



ClickFit EVO Clip de câblage "optimizer ready" pour rail de montage
1008062



ClickFit EVO Vis auto-taraudeuse pour tôle métallique
1003015 (requis pour l'installation du rail vertical)



ClickFit EVO Aide au montage avec passe-câble
1008064



ClickFit EVO Embouts Torx 30
1008069

Calculateur

Le calculateur Esdec vous permet de gérer et de calculer tous vos projets, tant pour les toits inclinés que pour les toits plats. Une seule plateforme regroupant tous les systèmes de montage Esdec pour un calcul optimal de votre projet.

- ✓ Gain de temps : gérez tous vos projets sur une seule plateforme
- ✓ Un seul calculateur pour les projets portant sur des toits inclinés ou plats
- ✓ Tous les calculs sont basés sur des tests exhaustifs et les normes de sécurité les plus récentes

Allez sur eu.esdec.com/fr/calculateur/



Garantie

La garantie ClickFit EVO est entièrement conforme aux exigences et normes en vigueur. ClickFit EVO est livré avec une garantie unique de 20 ans. C'est la garantie de la qualité du système.



- ✓ Utilisation de matériaux de haute technologie
- ✓ Testé à grande échelle
- ✓ Garantie de 20 ans





**BUILDING VALUE  FOR
SOLAR PROFESSIONALS**

Esdec
Londenstraat 16
7418 EE Deventer
les Pays-Bas

 +31 850 702 000
 info@esdec.com

22042022